



STABPARKETT  
PARKETTDIELEN  
INDUSTRIEPARKETT  
HOCHKANTLAMELLENPARKETT  
FINE LINE PARKETT  
MASSIVHOLZPLATTEN



## Tradicija u kvalitetu

PROIZVODNJA GRADJEVINSKE STOLARIJE  
OD DRVETA, ALUMINIJUMA I PVC-A,  
DRVENIH PODOVA, PARKETA, DRVENIH  
FASADA, PLOČA OD MASIVNOG DRVETA  
INŽENJERING I IZGRADNJA OBJEKATA

## Tradition in quality

PRODUCTION OF WINDOWS AND DOORS  
OF WOOD, ALUMINUM AND PVC,  
WOODEN FLOORS, PARQUETTE, WOODEN  
FACADES, SOLID WOOD BOARDS  
ENGINEERING AND CONSTRUCTION  
WORKS

# TOPWOOD

HARDWOOD FLOORS



OAK  
RUSTIC



OAK  
WAX



OAK TRAFFIC



OAK



OUERCUS  
CERISS



MAPLE



OAK EXTRA

## BRODSKI POD

**MATERIJAL:**  
HRAST, PARENI CER, JAVOR

**IMPREGNACIJA:**  
TIKOVO ili LANENO ULJE

**ZAVRŠNA OBRADA:**  
VOSKIRANJE, LAKIRANJE,

**DIMENZIJE:**  
debljina: 20 mm  
širina: 80 mm  
dužina: 500 - 3000 mm

## HARDWOOD FLOOR

**MATERIAL:**  
ENGLISH OAK, SESSILE OAK,  
STEAMED TURKEY OAK, MAPLE

**IMPREGNATION:**  
TEAK or LINT OIL

**FINAL COATING:**  
WAXING, VARNISHING

**SIZE:**  
Thickness: 20 mm  
Width: 80 mm  
Length: 500 - 3000 mm



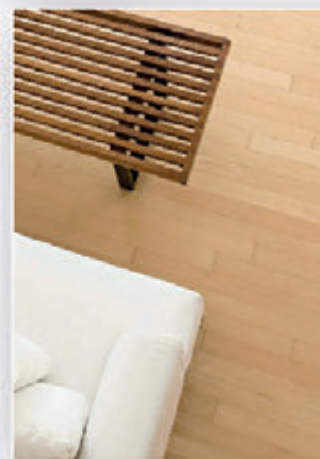
### Parquet floor boards

- Solid hardwood boards,
- 4-side tongue and groove,
- Separate strips of hardwood (oak, beech, ash),
- length 800 - 2000 mm,
- width 100/160 mm,
- thickness 16 -22 mm,
- moisture content 7 -9 %.



### Masivni brodski pod

- Masivne daske od drveta liščara,
- pero i žljeb – četverostrano,
- pojedinačne daske od različitih vrsta drveta (hrast, bukva, jasen),
- dužine 800 - 2000 mm,
- širine 100/160 mm,
- debljine 16 - 22 mm,
- vlažnost drveta 7 - 9 %.



### Solid strip parquet

- Solid hardwood strips,
- 4-side tongue and groove,
- Separate strips of hardwood (oak, beech, ash),
- length 200 - 500 mm,
- width 40/50/60/70 mm,
- thickness 16 -22 mm,
- moisture content 7 -9 %.

### Klasičan parket

- klasičan parket od daščica masivnog drveta,
- pero i žljeb – četverostrano,
- pojedinačne daščice od različitih vrsta drveta (hrast, bukva, jasen),
- dužine 200 - 500 mm,
- širine 40/50/60/70 mm,
- debljine 16 - 22 mm,
- vlažnost drveta 7 - 9 %.

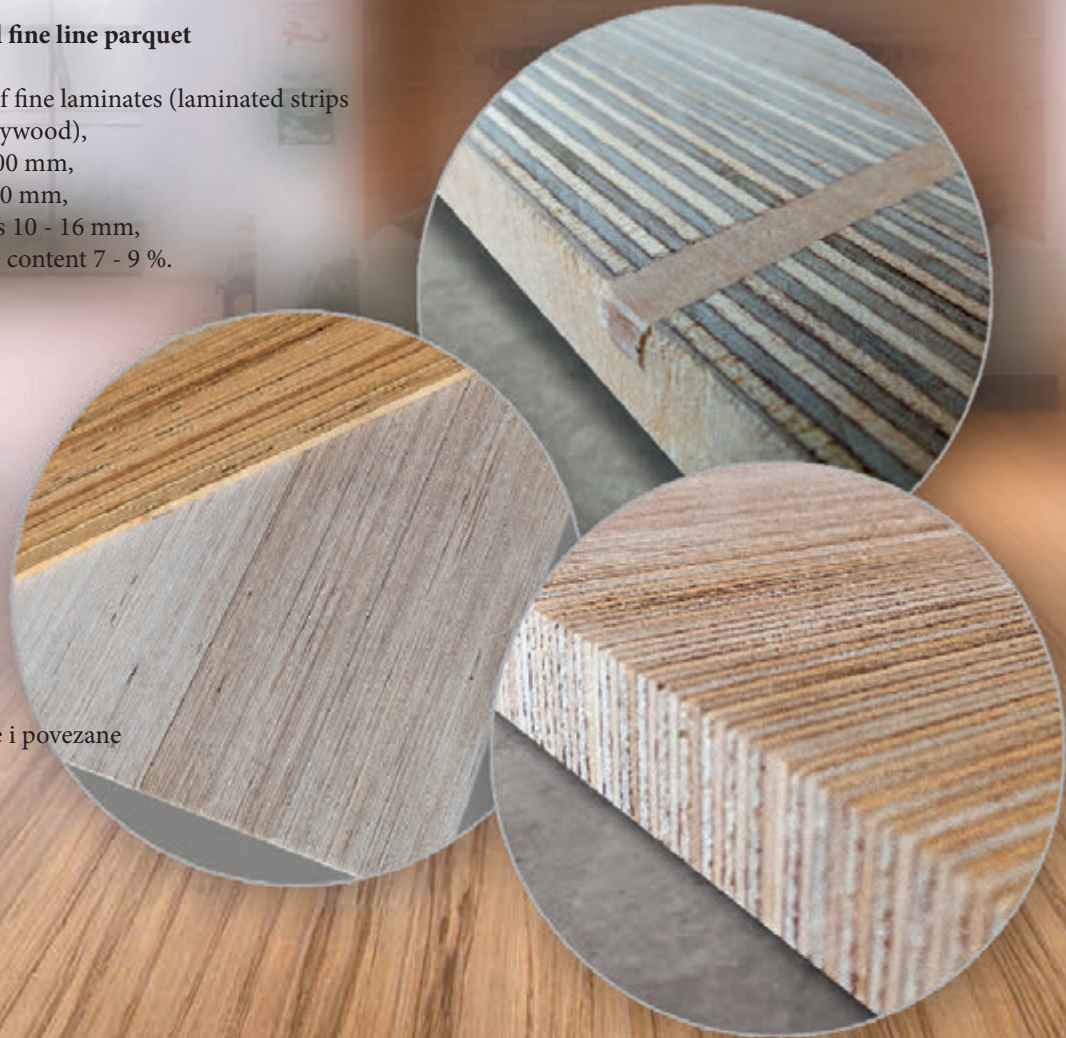


### Industrial fine line parquet

- Boards of fine laminates (laminated strips of birch plywood),
- length 600 mm,
- width 300 mm,
- thickness 10 - 16 mm,
- moisture content 7 - 9 %.

### Industrijski parket fine line

- Ploče od finih lamela (slepljene i povezane trake od brezovih šper ploča),
- dužina 600 mm,
- širina 300 mm,
- debljine 10 - 16 mm,
- vlažnost drveta 7 - 9 %.



Solid wood stairs

Drvene stepenice

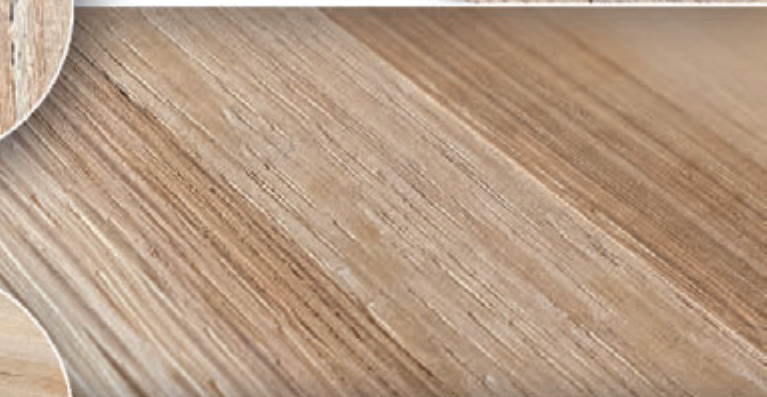


### **Kant industrial floor**

- separate vertical strips of hardwood , freely arranged and bend with the tape
- length 300 mm,
- width 300 mm,
- thickness 10 - 15 - 20 mm,
- moisture content 7 - 9 %.

### **Kant industrijski parket**

- Pojedinačne uspravne lamele, slobodno složene i povezane lepljivom trakom,
- dužina 300 mm,
- širina 300 mm,
- debljine 10 - 15 - 20 mm,
- vlažnost drveta 7 - 9 %.



### **Solid wood boards**

- Laminated boards of beech and oak,
- length: up to 4000 mm,
- width: 600, 1000, 1230 mm,
- thickness: 18, 24, 34, 42 mm,
- moisture content: 7 - 9 %,



### **Ploče od masivnog drveta**

- Jednoslojne lepljene ploče od lamela bukve i hrasta, lamele sa nastavcima
- dužina: do 4000 mm
- širine: 600, 1000, 1230 mm,
- debljine: 18, 24, 34, 42 mm,
- vlažnost drveta: 7 - 9 %,
- širine lamela 40/42 mm, dužine lamela 300 - 600 mm;
- površina – natur, obostrano šljafovano (K 80)
- primena : izrada nameštaja i stepenica

## PROZORI - DRVO

Šta najviše utiče na izgled Vaše kuće? Svakako - prozori. Bez pravih prozora, kuća izgleda dosadno. Mi proizvodimo prozore od najboljih vrsta drveta, različitih oblika i veličine, jedno-stavne i složene, zakošene i zalučene, sa podelama u krilu i bez njih. Savremena oprema za proizvodnju, efikasna tehnološka organizacija, kombinacija zanatskih veština i savremenih tehničkih dostignuća, kao i dugogodišnje iskustvo uspešnog preduzeća, obezbeđuju visok kvalitet naših drvenih prozora.

Sigurnost, zaštita od buke i štednja energije su zahtevi koje savremeni prozor mora da ispuni. Prozor treba da funkcioniše besprekorno i da bude trajan. Svaki naš prozor je pažljivo proveren i kontrolisan, u svakoj fazi proizvodnje.

Drvo, naša osnovna sirovina, je proizvod prirode. Dobro izgleda, lepo se ponaša i dugo traje. Uslov je da se i mi, investitori, proizvođači, projektanti i graditelji, odnosimo prema drvetu kako ono to zaslužuje.

Visok kvalitet je uslov za dobru obradu drveta u besprekoran profil prozora. Obradujemo samo probrane vrste drveta koje sami sušimo. Prirodne greške drveta isecamo, a zdrave lamele formiramo čvrstim zupčastim nastavcima. Slojevitim lepljenjem drvenih lamela dobijamo homogen profil postojenog oblika i dimenzija. Što je tvrđa vrsta drveta, to ono bolje podnosi vlagu i ultraljubičasto zračenje. Manje truli i tamni pa je bolja je sirovina za prozore i spoljašnja vrata.

Naš standardni profil vrhunske klase za okvir i krilo je od drvenih lamela debljine 68 mm, potpuno je definisan i vrhunski obrađen, zaobljenje ivica je 3 mm. Podešen je za dvostruki preklap na kome dvostruka zaptivka po celom obimu obezbeđuje kvalitetnu zaštitu od uticaja kiše i vetra. Od novih profila debljine 78 mm izrađujemo kvalitetniji, stabilniji prozor sa poboljšanom termičkom i zvučnom zaštitom. Dvostruko većim zaobljenjem profila po ivicama obezbeđujemo bolji kontinuitet zaštitnih premaza i eliminišemo slabija mesta na profilima.

Obradom obezbeđujemo da vidljiva struktura glatko obrađenog drveta stvara prirodnu i prijatnu atmosferu u unutrašnjim prostorima. Sa spoljašnje strane drvo mora da se posebno štiti i neguje. Optimalnu zaštitu od vremenskih uticaja postizemo višestrukom zaštitom izloženih površina, načelno u četiri osnovna ciklusa: Na početku se duboko u drvo nanosi impregnacija koja ga štiti od vlage i gljiva. U premaz za grundiranje dodajemo pigmente otporne na svetlost i vremenske uticaje koji štite drvo od štetnog ultraljubičastog zračenja. Predbojenjem štimo posebno izložene delove prozora i popunjavamo pore drvenih profila. Na kraju nanosimo boju, lazurni premaz ili pokrívni vodorazredivi lak koji zaokružuje zaštitu drvenog prozora. Za bojenje koristimo ekološke lakove i lazure i imamo u vidu sledeća pravila: Ako primenjujemo lazurne premaze, najbolja zaštita se postiže srednje tamnim tonovima. Pokrívne boje svetlih i srednjih tonova su dvostruko trajnije od lazura. Pokrívne boje tamnih tonova ubrzavaju zagrevanje i propadanja drveta. Za crne i tamno sive tonove boje, ne dajemo garancije za prozore.

Intervali nege i obnove zaštitnih premaza kojima ćete višestruko produžiti trajnost Vaših prozora, zavise od vrste drveta, izloženosti prozora vremenskim uticajima i od debljine i vrste premaza. (tablica)

Na spoju donje strane okvira i krila prozora postavljamo zaštitni aluminijumski profil koji sprečava prodor kiše kroz spojnici i obezbeđuje oticanje viška vode koja se sliva niz prozor.

Štednja energije je opšte prihvaćen princip izgradnje i sanacije objekata, uređuje se propisima, a na Vašim i našim prozorima pokazuje svoje prave vrednosti. Zapamtite: Najbolji i najefikasniji solarni uređaj je dobro postavljen, vešto smišljen i kvalitetno izrađen i ugrađen prozor. Tako je bilo od pamtiveka. Prostudirani do poslednjeg detalja, prilagođeni konkretnim uslovima na Vašoj kući, zastakljeni po najsavremenijim tehnološkim rešenjima, naši prozori obezbeđuju da Sunce uđe u Vaš dom. Termički dobar prozor gubi malo toplote ka spolja, a propušta potrebnu Sunčevu energiju unutra. Za proračun koristimo dva pojma: toplotni gubitak kroz prozor (U), i toplotni dobitak od Sunca kroz prozor (g), pažljivim konstruisanjem i kvalitetnom izradom, postizemo da U bude što manje, a g što veće. Pravi račun dobijate na kraju grejne sezone. Termo-izolaciono niskoemisijono staklo je naš standard, a ispunićemo i sve vaše dodatne potrebe i zahteve.

Tradicija u kvalitetu

Tradition in quality



Po Vašoj želji, poseban izgled prozora i njihov individualni karakter postizemo podelom krila ukrasnim lajsnama, uz najrazličitije mogućnosti oblikovanja i podela. Prema Vašim željama, uz proveru racionalnosti i ekonomičnosti mogućih tehničkih rešenja, primenjujemo lajsnama se staklo potpuno deli ili se one postavljene ispred i iza stakla. kao i u prostor između stakala u termoizolacionom paketu.

Način otvaranja prozora se određuje prema nameni i organizaciji prostora, njihovoj veličini i Vašim potrebama, kao i prema veličini i podeli samih prozora. Naša tehnička služba Vam je uvek na raspolaganju za optimalan izbor. Standardni načini otvaranja su: okretni, nagibni i okretno-nagibni, a sve više i klizni. U kombinacijama višedelnih prozora ekonomična su fiksna zastakljenja u okviru.

Pored standardnih veličina i načina otvaranja prozora i balkonski vrata, na raspolaganju su Vam i novi elementi stolarije koji će potpuno otvoriti Vaše prostore za boravak prema baštama ili terasama. Klizna ili sklopiva balkonska vrata stvaraju poseban ambijent, a štede prostor i ne remete njegovu funkcionalnost.

Vrhunski kvalitet, stabilnost i funkcionalnost prozora u svim vremenskim uslovima postizemo saradnjom sa renomiranim svetskim proizvođačima okova. Dizajn i izbor boja boja okova će uvek odgovarati Vašim potrebama i željama prema odabranim enterijerskim rešenjima.

Efikasnu zaštitu od spoljašnjih uticaja ostvarujemo i različitim dopunskim sistemima i specijalnom opremom po posebnom programu. Južnu stranu kuće zaštitite od preteranog osunčanja, ostale delove od radoznalih pogleda. Brinite o ugodnoj klimi u celoj kući. Na raspolaganju su Vam roletna, od lamela različitih boja i osnovnih materijala, zatim, žaluzine, spoljašnje ili unutrašnje, kao i kapci, grije i markize... I sve se slaže, kao salveno.

Higijenski razlozi zahtevaju da se, upravo zbog sve boljeg zaptivanja prozora, osigura potrebna ventilacija unutrašnjih prostora. Osim najefikasnijeg načina, potpunog kratkotrajnog otvaranja celog krila, čemu prozor i služi, na raspolaganju su Vam i dodatni elementi za tihu ventilaciju, kao i specijalni sigurnosni okovi za ventilaciono pomeranje krila.

Nemojte da dozvolite da Vam insekti upropaste leto. Zaštitne rolo mreže su jednostavno i efikasno rešenje, njihove kutije i vodice su skladno uklopljene u izgled i prilagodene su funkcijama prozora.

Buka remeti život i škodi zdravlju. Izvori buke su sve jači i sve prisutniji. Izborom konstrukcije, zaptivki i odgovarajućeg zastakljenja prozora, smanjićete uticaj spoljašnje buke kroz prozore i do 60 %.

Zaštitite Vašu kuću i imovinu od neželjenih gostiju. Provalnik uvek bira najbrži put za nasilni ulazak, po pravilu, to su balkonska vrata ili nisko postavljen prozor na zaklonjenoj fasadi. Na Vaš zahtev, ugrađujemo specijalno ojačane okove, dodatna osiguranja i sigurnosna stakla koji su, uz elektronsku opremu i signalizaciju, najbolja zaštita.

Naši kvalifikovani i obučeni monter i će pažljivo, stručno i za kratko vreme ugraditi svaki prozor na Vašoj kući ili stanu, na novogradnji ili u prostorijama koje koristite. Ovaj važan i osetljiv veo posla nikada ne prepuštamo drugima. Nudimo i specijalna rešenja za zamenu stolarije bez građevinskih intervencija u otvoru. Brzo, čisto i kvalitetno.

Održavanje prozora podrazumeva redovne preglede i postupke: čišćenje i pranje svih profila mekim sunderom i neutralnim sredstvom, nekoliko puta godišnje; provera funkcionisanja otvora za odvod vode kroz aluminijumske profile; vizuelni pregled i korekcije svih zaptivnih profila, podmazivanje pomerljivih delova okova i pritezanje zavrtnjeva, jednom godišnje.

PROZORI  
WINDOWS

DRVO - WOOD



**MATERIJAL:**

RAM/KRILO: LAMELIRANO ČAMOVO  
ILI HRASTOVO DRVO.

**STAKLO:** TERMOIZOLACIONO STAKLO d=4+16+4mm (FLOT) ILI  
NISKOEMISIONO TERMOIZOLACIONO STAKLO LOW-E,  
K=1,1 W/(m<sup>2</sup>K).

**ZAVRŠNA OBRADA:** EKOLOŠKI VODORAZREDIVI  
TRANSPARENTNI ILI NETRANSPARENTNI PREMAZI.

**MATERIAL:**

FRAME/SASH: LAMINATED SPRUCE/FIR  
OR OAK WOOD.

**GLAZING:** THERMAL INSULATING GLASS d= 4+16+4 mm  
(FLOT) OR LOW-E THERMAL INSULATING GLASS,  
K=1,1 (W/m<sup>2</sup>).

**FINAL COATING:** ECOLOGICAL WATER-SOLUBLE  
TRANSPARENT AND NON TRANSPARENT PAINTINGS.







DRVO - ALUMINIJUM

ALUMINUM CLAD WOOD  
WINDOW

## PROZORI - DRVO-ALUMINIJUM

Imamo vrlo jednostavan odgovor, bez suvišnih „ako i ali“, na Vaše jasne potrebe i zahteve – proizvodimo lepe, funkcionalno besprekorne prozore koji se lako održavaju i dugo traju. Naše veliko iskustvo pokazuje da postavljene zahteve u potpunosti ispunjavaju prozori sastavljeni od različitih materijala, tako da se optimalno koriste najbolje osobine svakog od njih.

Logičan i tehnički usavršen pravac razvoja savremenih drvenih prozora je prozor drvo - aluminijum. On objedinjuje estetski izgled i toplotu drveta okrenutog unutrašnjem prostoru i tehničke prednosti aluminijuma, kao spoljašnje zaštitne obloge. Razvili smo sistem u kome se, na izgled potpuno suprotstavljeni materijali, tehnički usklađuju do perfekcije: aluminijumska obloga se čvrstim držačima vezuje za drvo, na dovoljnom odstojanju za ventilaciju, a bez dodatnih naprezanja. Tako drvo može da diše, a aluminijumska obloga se, pri značajnim temperaturnim promenama, nezavisno pomera.

Prozori drvo-aluminijum, pored tehničkih finesa stvaraju i nove vizuelne kvalitete: spoljašnja obloga od aluminijumskih profila čini da prozor izgleda jednostavno i elegantno, a pre svega trajno i zaštićeno. Precizni ugaoni spojevi obezbeđuju lepu i potpuno glatku površinu prozora sa spoljne strane koja čuva osnovne materijale i u agresivnim sredinama. Za unutrašnju stranu možete da odaberete brojne vrste mekog i tvrdog drveta u različitim tonovima, zavisno od oblikovanja i izgleda prostorja. Premazane lazurima ili bezbojnim lakom, struktura i boja prirodnog drveta će stvoriti prirodnu i toplu atmosferu u Vašem domu.

U svemu ostalom, ponašaće se bolje od najkvalitetnijih drvenih prozora. Siguran, sa poboljšanom zaštitom od buke, izvanredno termički izolovan, funkcionisaće besprekorno i trajno.


**MATERIJAL:**

RAM/KRILIC: I AMFI IRANO DRVO S/J, JASFN,  
HRAST ILI EGZOTA

**STAKLO:** TERMOIZOLACIONO STAKLO d=4+12+4mm (FLOT)  
ILI NISKOEMISIONO TERMOIZOLACIONO STAKLO LOW-E,  
K=1,1 W/(m<sup>2</sup>K)

**ZAVRŠNA OBRADA:** DRVENI PROFILI SU ZAVRŠNO  
OBRADENI EKOLOŠKIM VODORAZREDIMIM  
TRANSPARENTNIM ILI NETRANSPARENTNIM PREMAZIMA  
SOPLJNI ALUMINIJUMSKI PROFILI SU ZAVRŠNO  
PLASTIFICIRANI PO "RAL" KARTI ILI ELOKSIRANI  
PO TON KARTI PROIZVOĐAČA

**MATERIAL:**

FRAME/SASH: I AMINATED SPRUCE/FIR,  
OAK, ASH OR EXOTIC WOOD.

**ALUMINUM CLADDING:** PROFILE TD PRESTIGE  
GLAZING: THERMAL INSULATING GLASS d= 4+12+4 mm (FLOT)  
OR LOW-E THERMAL INSULATING GLASS, K= 1,1 W/m<sup>2</sup>K.

**FINAL COATING:**

WOODEN PROFILES PAINTED WITH ECOLOGICAL WATER-SOLUBLE  
TRANSPARENT OR NON TRANSPARENT PAINTINGS.  
OUTSIDE ALUMINUM PROFILES PLASTICIZED ACCORDING TO "RAL"  
COLOR SYSTEM OR ANODIZED IN ACCORDANCE WITH MANUFACTURER  
ANODIZING COLOR SYSTEM.

## ALUMINIJUM - DRVO



### PROZORI - ALUMINIJUM-DRVO

Estetsko i funkcionalno usavršavanje kvalitetnih aluminijumskih prozora postizemo prozorima izuzetnih fizičkih svojstava, velike trajnosti i izvanrednog izgleda u kojima aluminijumski profil sa termo-prekidom predstavlja i obezbeduje sve osnovne funkcije prozora, a tanki drveni profili posebne obrade, predstavljaju masku sa unutrašnje strane – ovo je rešenje koje traži najveća investiciona ulaganja. S razlogom.

## ALUMINUM CLAD WOOD WINDOW


**MATERIAL:**

RAM/KRILO: ALUMINIJUMSKI PROFILI SA TERMOPREKIDOM I DRVENOM OBLOGOM OD HRASTA, JASENA, JAVORA ILI EGZOTA.

**STAKLO:** TERMOIZOLACIONO STAKLO D= 4+12+4 mm (FLOT) ILI NISKOEMISIONO STAKLO Low-E, K=1,1 W/m<sup>2</sup>K

**ZAVRŠNA OBRADA:**

UNUTRAŠNJI DRVENI PROFILI SU ZAVRŠNO OBRADENI EKOLOŠKIM VODORAZREDIVIM TRANSPARENTNIM ILI NETRANSPARENTNIM PREMAZIMA.

ALUMINIJUMSKI PROFILI SU ZAVRŠNO PLASTIFICIRANI PO RAL KARTI ILI ELOKSIRANI PO TON KARTI PROIZVOĐAČA.

**MATERIAL:**

FRAME/SASH: ALUMINUM PROFILES WITH THERMAL BREAK AND INSIDE CLADDING MADE OF OAK, ASH, MAPLE OR EXOTIC WOOD.

**GLAZING:** THERMAL INSULATING GLASS D= 4+12+4 mm (FLOT) OR LOW-E THERMAL INSULATING GLASS, K= 1,1 W/m<sup>2</sup>K.

**FINAL COATING:**

INSIDE WOODEN PROFILES PAINTED WITH ECOLOGICAL WATER-SOLUBLE TRANSPARENT OR NON TRANSPARENT PAINTINGS.

ALUMINUM PROFILES PLASTICIZED ACCORDING TO RAL COLOR SYSTEM OR ANODIZED IN ACCORDANCE WITH MANUFACTURER ANODIZING COLOR SYSTEM.

## PROZORI - ALUMINIJUM

Prema Vašim zahtevima i potrebama, a naročito za velike otvore i ekstremno nepovoljne spoljašnje uticaje, proizvodimo prozore i balkonska vrata od aluminijumskih profila. Koristimo profile najboljih svetskih proizvođača, projektovane i proverene do najsitnijih detalja, primenjujemo njihove metode i tehnička uputstva za proizvodnju i ugradnju prozora i postizemo traženi izgled i besprekorno i trajno funkcionisanje.

Prednosti primene prozora od aluminijumskih profila su naročito odlična mehanička čvrstoća i stabilnost profila i veza, tranost, jednostavno održavanje i mali troškovi održavanja, veliki izbor boja, oblika i veličina prozora. Profili koje koristimo su već površinski zaštićeni, anodnom eloksažom od svetlih do potpuno tamnih boja, ili zapečenom bojom u neograničenom broju tonova.

Oprema i alati za rezanje i spajanje, vođeni najsavremenijim računarskim programima, uz veštinu, stručnost i iskustvo u proizvodnji, obezbeđuju potpunu preciznost izrade i proveren kvalitet svakog prozora. I najvažnije, uz tehničko savršenstvo, nudimo i izvanredan dizajn u vrhunskom spoju.

Profili sa termo prekidom su standardno rešenje koje Vam nudimo kao garanciju da će termičke karakteristike prozora uvek biti iznad propisanih vrednosti. Uz zaptivke za stakla i krila najnovijih generacija postizemo da konstrukcija prozora bude srazmerno male površine, da udeo stakla bude maksimalan, a da termička svojstva budu sve bolja.

Naši aluminijumski prozori, zahvaljujući kvalitetnim profilima i pažljivo odabranom okovu, u sebi objedinjuju komfor, sigurnost i jednostavno rukovanje sve do integracije u inteligentne sisteme upravljanja toplotnim režimom u Vašoj kući. Uz to i optimalna rešenja za tipove i način otvaranja koji će se uklopiti u Vaše želje i potrebe u prostoru, a svojim oblikom i izgledom u harmonično arhitektonsko rešenje.

Zahvaljujući izvanrednoj nosivosti profila i ukupne konstrukcije prozora, postizemo veličine otvora koje će zadovoljiti Vaše prohteve u pogledu otvorenosti ka spoljašnjem prostoru. Kombinacije savremenih tehnoloških rešenja u proizvodnji i izradi termo-izolacionih pakota za zastakljenje, koje koristimo, obezbeđuju da naš aluminijumski prozor bude hi-tech proizvod, u pravom smislu.



### **MATERIJAL:**

ALUMINIJUMSKI PROFILI SA PREKIDOM TERMIČKOG MOSTA  
ILI BEZ PREKIDA TERMIČKOG MOSTA.

### **TIP ALUMINIJUMSKOG PROFILA:**

KLASIK ILI PRESTIŽ.

### **STAKLO:**

TERMOIZOLACIONO STAKLO d= 4+ 12+ 4 mm  
(FLOT) ILI N SKOEMISIONO STAKLO Low-E, K=1,1 W/m<sup>2</sup>K.

### **ZAVRŠNA OBRADA:**

ALUMINIJUMSKI PROFILI SU ZAVRŠNO PLASTIFICIRANI PO  
"RAL" KARTI ILI ELOKSIRANI PO TON KARTI PROIZVOĐAČA.

PROZORI I VRATA  
OD ALUMINIJUMSKIH PROFILA  
SA PREKIDOM TERMIČKOG MOSTA

WINDOWS AND DOORS  
MADE OF ALUMINUM PROFILES  
WITH THERMAL BRAKE.



AL

**MATERIAL:**  
ALUMINUM PROFILES WITH OR WITHOUT THERMAL BREAK.

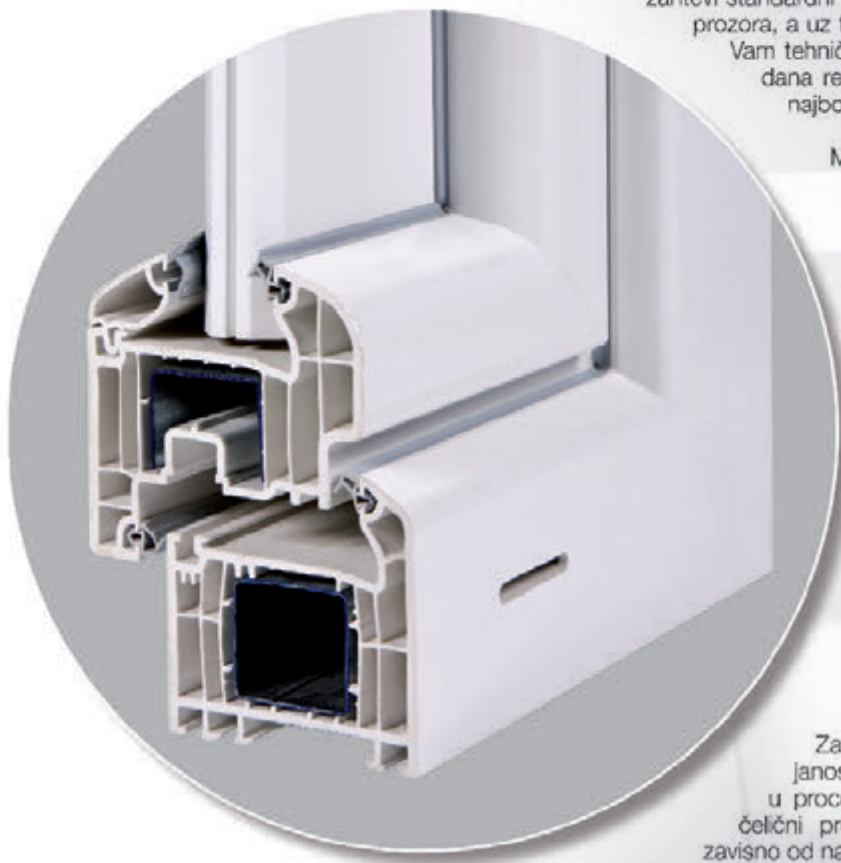
**TYPES OF ALUMINUM PROFILES:**  
CLASSIC OR PRESTIGE.

**GLAZING:**  
THERMAL INSULATING GLASS  $d= 4+12+4$  mm (FLOT)  
OR LOW-E THERMAL INSULATING GLASS,  $K= 1,1$  W/m<sup>2</sup>K.

**FINAL COATING:**  
ALUMINUM PROFILES PLASTICIZED ACCORDING TO "RAL"  
COLOR SYSTEM OR ANODIZED IN ACCORDANCE WITH  
MANUFACTURER ANODIZING COLOR SYSTEM.

## PROZORI OD PVC PROFILA

U našoj širokoj paleti naših proizvoda građevinske stolarije su zastupljeni i kvalitetni prozori od PVC profila renomiranih svetskih proizvođača. Ukoliko su Vaši zahtevi standardni u pogledu dimenzija, funkcija i trajnosti prozora, a uz to želite da redukujete ulaganja, nudimo Vam tehnički korektna, estetski prihvatljiva i pouzdana rešenja. Ona su za svoju klasu u rangu najboljih na našem tržištu.



Moderni prozori od PVC profila, svojim dobrim izolacionim svojstvima za toplotu i buku, obezbeđuju visok nivo komfora u Vašim objektima. Trajni su i ne zahtevaju velika ulaganja za negu i održavanje. Pratimo stalni napredak u konstrukciji profila koji treba da odgovori na sve veće zahteve u pogledu energetskih osobina prozora i nudimo Vam uvek rešenja koja su na vrhu svetske liste.

Redukovane ukupne širine profila prozora omogućuju da povećamo staklene površine na prozorima, pa tako, uz primenu kvalitetnog stakla, i njihove termičke osobine, smanjimo gubitke energije za zagrevanje iz prostorija i povećamo prolaz Sunčeve energije u prostorije.

Za postizanje mehaničke čvrstoće, postojanosti oblika i stabilnosti prozora, u profile se u procesu izrade stolarije uvlače pocinkovani čelični profili odgovarajućih oblika i dimenzija, zavisno od namene i izloženosti prozora.

Granične vrednosti dimenzija krila u standardnim uslovima su širine do 1,40 m, a visine do 2,00 m, uz ograničenje da ukupna površina krila treba da bude oko 2,00 m<sup>2</sup>. U PVC profile okvira prozora se postavljaju kvalitetne zaptivne trake.

Preporučujemo belu boju profila, koja je optimalna sa stanovišta postojanosti i trajnosti prozora.

**MATERIJAL:**

RAM/KRILU: PVC - PETKOKOMORNI ILI ŠESTOKOMORNI PROFILI.

**OJAČANJE:**

ČELIČNI PROFIL.

**STAKLO:**

TERMOIZOLACIONO STAKLO d= 4+16+4 mm  
(FLOT) ILI NISKOEMISIONO STAKLO LOW-E, K=1,1 W/m<sup>2</sup>K.

**ZAVRŠNA BOJA:**

STANDARDNA BELA ILI PO TON KARTI  
PROIZVOĐAČA PROFILA.





VRATA

DOORS

## vrata od PUNOG DRVETA MASSIVE WOOD doors



aurora

### KUĆNA VRATA

Kućna vrata su mnogo više od običnog prolaza, ona su pozdrav dobrodošlice i za goste i za domaće. Sa posebnom pažnjom i angažovanjem, između mnogobrojnih izuzetno kvalitetnih kućnih vrata, izaberite upravo ona koja će najbolje predstavljati Vaš odnos prema sopstvenj kući, Vaš način života, Vaš odnos prema okolini i gostima, kao i važan simbol u izgledu Vaše kuće. Uz elegantna klasična vrata, nudimo i modele za moderno arhitektonsko oblikovanje.



bice

Važnu ulogu imaju i specifični funkcionalni aspekti koje morate uvek imati u vidu. Idealna vrata obezbeđuju sigurnost i zaustavljaju neželjene poglede. Pri tom treba da propuste dovoljno svetlosti i da ulazni prostor vizuelno otvore ka spolja i ka unutra, a da zaštite od hladnoće, buke i promaje, kao i od pregrevanja na Suncu. Zato mi ne nudimo serijske proizvode, već izrađujemo kućna vrata prema različitim osnovnim modelima. Tako možete da, između različitih varijanti tipova, vrsta drveta, oblika, boja, stakla i okova, odaberete idealna vrata prema svojim potrebama i željama, unikat od serijskih elemenata.

Svi odabrani materijali su vrhunskog kvaliteta, obrađeni u najboljoj zanatskoj tradiciji na najsavremenijim mašinama. Zato ćete dugo godina uživati u njihovoj lepoti i skladnosti. Vrata koja su prikazana su samo izbor različitih modela. Ona su samo podsticaj za Vaše ideje koje će Vam pomoći da, uz savete naših stručnjaka, dođete do pravih rešenja i vrata koja ćemo Vam napraviti po tačnim merama i ugraditi kada za to dođe vreme.

Priroda već hiljadama godina u svom programu ima najrazličitije vrste drveta. Drvo, kao prirodni materijal, zrači toplotom i prijatnošću što ne postiže ni jedan drugi. Za naša kućna vrata pažljivo odabiramo najbolje i najtrajnije vrste, obrađujemo ih i štitimo tako da postanu otporna na sve vremenske uticaje i ostavljaju izvanredan vizuelni utisak.

Da bi u kuću ulazili samo pozvani gosti, za kućna vrata su odgovarajućim okovima obezbeđeni visok stepen sigurnosti od provala. Na Vaš zahtev postižemo i vrhunske nivoe zaštite koji u potpunosti odgovaraju namenama prostora i Vašim potrebama i posebnim željama. Sigurno je sigurno.



carolina



cleo



**DOVRATNIK:**  
MASIV (SMRČA, HRAST, DIVLJA TREŠNJA, BUKVA, JASEN).

**OPŠIVNE LAJSNE:** MASIV (SMRČA, HRAST, DIVLJA TREŠNJA, BUKVA, JASEN), OBOSTRANO PODESIVE

**VRATNO KRILO:** MASIV (SMRČA, HRAST, DIVLJA TREŠNJA, BUKVA, JASEN)

**ZAVRŠNA OBRADA:** EKOLOŠKIM VODORAZREDIMIM TRANSPARENTNIM ILI NETRANSPARENTNIM PREMAZIMA.

**FRAME:**  
MASSIVE WOOD (SPRUCE, OAK, WILD CHERRY, BEECH, ASH)

**LINING:** MASSIVE WOOD (SPRUCE, OAK, WILD CHERRY, BEECH, ASH), BOTH SIDE FIXING.

**DOOR WING:** MASSIVE WOOD (SPRUCE, OAK, WILD CHERRY, BEECH, ASH).

**FINAL COATING:** ECOLOGICAL WATER- SOLUBLE TRANSPARENT AND NON TRANSPARENT PAINTINGS.

vrata od  
PUNOG DRVETA



simonida



maria

**DOVRATNIK:**

MASIV ( SMRČA, HRAST, DVLJA TREŠNJA, BUKVA, JASEN).

**OPŠIVNE LAJSNE:**

MASIV ( SMRČA, HRAST, DVLJA TREŠNJA, BUKVA, JASEN),  
OBOSTRANO PODESIVE.

**VRATNO KRILO:**

MASIV ( SMRČA, HRAST, DVLJA TREŠNJA, BUKVA, JASEN).

**ZAVRŠNA OBRADA:** EKOLOŠKIM VODORAZFREDIVIM  
TRANSPARENTNIM ILI NETRANSPARENTNIM PREMAZIMA.

**FRAME:**

MASSIVE WOOD (SPRUCE, OAK, WILD CHERRY, BEECH, ASH).

**LINING:**

MASSIVE WOOD (SPRUCE, OAK, WILD CHERRY, BEECH, ASH),  
BOTH SIDE FIXING.

**DOOR WING:**

MASSIVE WOOD (SPRUCE, OAK, WILD CHERRY, BEECH, ASH).

**FINAL COATING:** ECOLOGICAL WATER- SOLUBLE TRANS-  
PARENT AND NON TRANSPARENT PAINTINGS.

# MASSIVE WOOD doors



## UNUTRAŠNJA VRATA

Unutrašnja vrata razdvajaju i povezuju prostore u Vašoj kući, ona oblikuju i oplemenjuju prostor u kome živite. Vrata istovremeno spajaju i razdvajaju prostore, ona nude prolaz, ali i zaštitu. Za Vas proizvodimo najkvalitetnija unutrašnja vrata od odabranih vrsta drveta i drvenih ploča, po najsavremenijim tehnologijama. Dizajn, oblik i boje vrata zavise od Vaših odluka i naših tehničkih rešenja.

Pri izboru vrata, vodimo računa o nameni, dimenzijama, položaju i organizaciji prostorija, rasporedu i veličinama potrebnih vrata, pravcu otvaranja vrata, rasporedu prirodnih i veštačkih izvora svetlosti, obradi okolnih površina zidova.

Dovratnike izrađujemo od masivnog drveta, od furniranih drvenih ploča i od bojenih i eloksiranih aluminijumskih profila. Profilaciju dovratnika usklađujemo sa uslovima u prostorijama i sa Vašim estetskim i funkcionalnim zahtevima. Na raspolaganju su Vam katalogi varijantnih rešenja za osnovne tipove vrata, a ostalo je ispunjenje Vaših potreba i želja. Precizna provera i priprema otvora za ugradnju, a zatim i pravilna ugradnja dovratnika koju će obaviti naši stručni i obučeni monter, su uslov da vrata besprekorno i trajno funkcionišu.

Ravna krila vrata proizvodimo savremenim industrijskim postupcima. U okvir krila od drvenog masiva lišćara i četinara, postavljamo standardne ispuna od kartonskog saća, od mekih i ošupljenih iverica, a za obloge koristimo medijapan ploče odgovarajućih debljina.

Naša paleta unutrašnjih vrata od drvenih masiva predstavlja vrhunsku ponudu iz našeg asortimana građevinske stolarije. Masivi su od plemenitih vrsta drveta, odabrani sa najvećom pažnjom i veštinom. Adekvatne vizuelne kvalitete postizemo i formiranjem profila od drvenih lamela i njihovom završnom obradom plemenitim furnirima po sopstvenim rešenjima i primenom najsavremenijih tehnologija obrade. Kvalitetnom završnom obradom potpuno ističemo prirodnu boju i teksturu drveta.

Izbor furnira, način završne obrade, izbor zaštitnih premaza i lakova, kao i tehnološki postupci njihove primene su odgovor na Vaše zahteve, ali i naša potreba da proizvodi za Vas budu vrhunski, lepi i kvalitetni, trajni i funkcionalni.

Koristimo samo proverene sisteme premaza koji se nanose na površine elemenata vrata, po određenom redosledu i po tačno utvrđenim postupcima. Primenjeni materijali su međusobno usklađeni. U savremenim i sigurnim, ekološki pouzdanim komorama, koristimo pouzdane alate i vrhunsku opremu.

U krila, kao i u nadsvetla unutrašnjih vrata, ugrađujemo stakla tako da su estetski izgled krila, okvira i samog stakla, kao i funkcionalni zahtevi, od presudnog značaja. Neograničen je izbor obrada providnih, mat i ornament stakala, njihovih boja i načina ugrađivanja.

Za vrata koristimo okove renomiranih svetskih proizvođača i obezbeđujemo besprekorno funkcionisanje okova i vrata i sigurnost od provala, a oblik i izgled okova usklađujemo sa ukupnim izgledom vrata tako da odgovaraju Vašim potrebama i željama. U preklope dovratnika sa krilima postavljamo kvalitetne zaptivke za uredno i nečujno naleganje krila i stvaranje potrebne zvučne izolacije.



katarina

### MATERIJAL:

**DOVRATNIK:** MASIV (SMRČA, HRAST, DIVLJA TREŠNJA, BUKVA, JASEN).

**OPŠIVNE LAJSNE:** MASIV (SMRČA, HRAST, DIVLJA TREŠNJA, BUKVA, JASEN), OBOSTRANO PODESIVE.

### VRATNO KRILO:

RAM OD MASIVA SA ISPUNOM OD NEOPRENSKOG SAĆA ILI ZVUČNO IZOLOVANE PLOČE OBOSTRANO OBLOŽENE MDF PLOČAMA FURNIRANE PRIRODNIM FURNIRIMA.

### ZAVRŠNA OBRADA:

PU (POLIURETANI) TRANSPARENTNI ILI NETRANSPARENTNI PREMAZI

# INTERIOR doors



**MATERIAL:**

**FRAME:** MASSIVE WOOD (SPRUCE, OAK, WILD CHERRY, BEECH, ASH).

**LINING:** MASSIVE WOOD (SPRUCE, OAK, WILD CHERRY, BEECH, ASH), BOTH SIDE FIXING.

**DOOR WING:**

FRAME MADE OF MASSIVE WOOD; NEOPRENE COMB FILLING OR ACOUSTIC ISOLATED BOARD COATED WITH MDF BOARDS; VENEERED WITH NATURAL VENEER.

**FINAL COATING:**

PU (POLYURETHANE) TRANSPARENT OR NON TRANSPARENT PAINTINGS.



## UNUTRAŠNJA vrata INTERIOR doors



dora

**MATERIJAL:**

**DOVRATNIK:** MASIV (SMRČA, HRAST, DIVLJA TREŠNJA, BUKVA, JASEN).

**OPŠIVNE LAJSNE:** MASIV (SMRČA, HRAST, DIVLJA TREŠNJA, BUKVA, JASEN), OBOSTRANO PODESIVE.

**VRATNO KRILO:**

RAM OD MASIVA SA ISPUNOM OD NEOPRENSKOG SAČA ILI ZVUČNO IZOLOVANE PLOČE OBOSTRANO OBLOŽENE MDF PLOČAMA FURNIRANE PRIRODNIM FURNIRIMA.

**ZAVRŠNA OBRADA:**

PU (POLIURETAN) TRANSPARENTNI ILI NETRANSPARENTNI PREMAZI

**MATERIAL:**

**FRAME:** MASSIVE WOOD (SPRUCE, OAK, WILD CHERRY, BEECH, ASH).

**LINING:** MASSIVE WOOD (SPRUCE, OAK, WILD CHERRY, BEECH, ASH), BOTH SIDE FIXING.

**DOOR WING:**

FRAME MADE OF MASSIVE WOOD; NEOPRENE COMB FILLING OR ACOUSTIC ISOLATED BOARD COATED WITH MDF BOARDS; VENEERED WITH NATURAL VENEER.

**FINAL COATING:**

PU (POLYURETHANE) TRANSPARENT OR NON TRANSPARENT PAINTINGS.





## UNUTRAŠNJA vrata INTERIOR doors



frida



ester



**MATERIJAL:**

**DOVRATNIK:** MASIV (SMRČA, HRAST, DIVLJA TREŠNJA, BUKVA, JASEN).

**OPŠIVNE LAJSNE:** MASIV (SMRČA, HRAST, DIVLJA TREŠNJA, BUKVA, JASEN), OBOSTRANO PODESIVE.

**VRATNO KRILO:**

RAM OD MASIVA SA ISPUNOM OD NEOPRENSKOG SAČA ILI ZVUČNO IZOLOVANE PLOČE OBOSTRANO OBLOŽENE MDF PLOČAMA FURNIRANE PRIRODNIM FURNIRIMA.

**ZAVRŠNA OBRADA:**

PU (POLIURETAN) TRANSPARENTNI ILI NETRANSPARENTNI PREMAZI

**MATERIAL:**

**FRAME:** MASSIVE WOOD (SPRUCE, OAK, WILD CHERRY, BEECH, ASH).

**LINING:** MASSIVE WOOD (SPRUCE, OAK, WILD CHERRY, BEECH, ASH), BOTH SIDE FIXING.

**DOOR WING:**

FRAME MADE OF MASSIVE WOOD; NEOPRENE COMB FILLING OR ACOUSTIC ISOLATED BOARD COATED WITH MDF BOARDS; VENEERED WITH NATURAL VENEER.

**FINAL COATING:**

PU (POLYURETHANE) TRANSPARENT OR NON TRANSPARENT PAINTINGS.



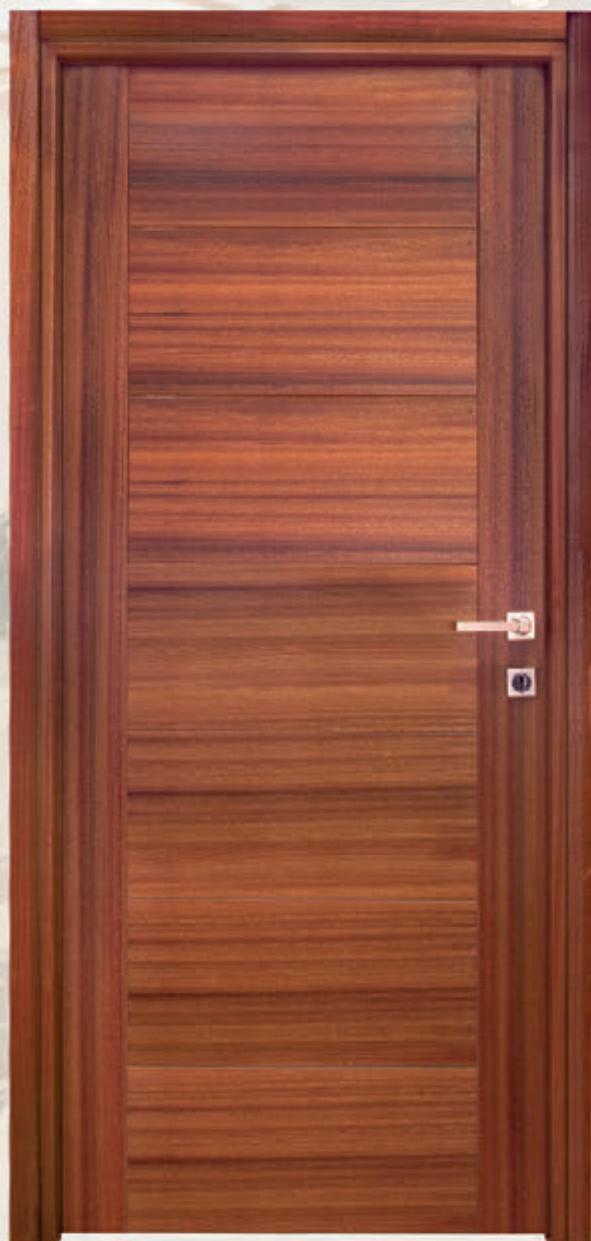
lara



tina



## UNUTRAŠNJA vrata



arhitrav



wania

**MATERIJAL:**

**DOVRATNIK:** MASIV ( SMRČA, HRAST, DIVLJA TREŠNJA, BUKVA, JASEN).

**OPŠIVNE LAJSNE:** MASIV ( SMRČA, HRAST, DIVLJA TREŠNJA, BUKVA, JASEN), OBOSTRANO PODESIVE

**VRATNO KRILO:** RAM OD MASIVA SA ISPUNOM OD NEOPRENSKOG SAČA ILI ZVUČNO IZOLOVANE PLOČE OBOSTRANO OBLOŽENE MDF PLOČAMA FURNIRANE PRIRODNI FURNIRIMA.

**ZAVRŠNA OBRADA:** PU (POLIURETAN ) TRANSPARENTNI ILI NETRANSPARENTNI PREMAZI

**MATERIAL:**

**FRAME:** MASSIVE WOOD (SPRUCE, OAK, WILD CHERRY, BEECH, ASH).

**LINING:** MASSIVE WOOD (SPRUCE, OAK, WILD CHERRY, BEECH, ASH), BOTH SIDE FIXING.

**DOOR WING:** FRAME MADE OF MASSIVE WOOD; NEOPRENE COMB FILLING OR ACOUSTIC ISOLATED BOARD COATED WITH MDF BOARDS; VENEERED WITH NATURAL VENEER.

**FINAL COATING:** PU (POLYURETHANE) TRANSPARENT OR NON TRANSPARENT PAINTINGS.

# INTERIOR doors



lea

iris

**MATERIJAL:**

**DOVRATNIK:** MASIV ILI ALUMINIJUMSKI PROFIL.  
**VRATNO KRILO:** RAM OD MASIVA SA ISPUNOM OD NEOPRENSKOG SAČA ILI ZVUČNO IZOLOVANE PLOČE OBOSTRANO OBLožENE „ MAX LAMINAT“ OBLOGOM .  
**BOJA OBLUGE:** PREMA KATALOGU PROIZVOĐAČA  
**ZAVRŠNA OBRADA DOVRATNIKA:** PU (POLIURETAN ) TRANSPARENTNI ILI NETRANSPARENTNI PREMAZ.

**MATERIAL:**

**FRAME:** MASSIVE WOOD OR ALUMINUM PROFILE  
**DOOR WING:** FRAME MADE OF MASSIVE WOOD; NEOPRENE COMB FILLING OR ACOUSTIC ISOLATED BOARD COATED WITH "MAX LAMINAT" PANELS.  
**COLOR OF PANELS:** ACCORDING TO MANUFACTURER CATALOG.  
**FRAME FINAL COATING:** PU (POLYURETHANE) TRANSPARENT OR NON TRANSPARENT PAINTINGS.

**MATERIJAL:**

**DOVRATNIK:** MASIV ILI MDF PLOČA  
**VRATNO KRILO:** RAM OD MASIVA SA ISPUNOM OD STAKLA, NEOPRENSKOG SAČA ILI ZVUČNO IZOLOVANE PLOČE OBOSTRANO OBLožENE MDF  
**ISPUNA:** STAKLO- PESKIRANO ILI NEPESKIRANO  
**ZAVRŠNA OBRADA:** PU (POLIURETAN )TRANSPARENTNI ILI NETRANSPARENTNI PREMAZI SA ILI BEZ UKRASNIH LAJSNI OD INOXA.

**MATERIAL:**

**FRAME:** MASSIVE WOOD OR MDF BOARD  
**DOOR WING:** FRAME MADE OF MASSIVE WOOD; GLASS FILLING (SANDED OR CLEAR GLASS) OR NEOPRENE COMB FILLING OR ACOUSTIC ISOLATED BOARD, COATED WITH MDF PANELS.  
**WITH OR WITHOUT ORNAMENTAL INOX BATTENS.**  
**FRAME FINAL COATING:** PU (POLYURETHANE) TRANSPARENT OR NON TRANSPARENT PAINTINGS.

# UNUTRAŠNJA vrata INTERIOR doors



tinia

**MATERIJAL:**

**DOVRATNIK:** MASIV (SMRČA, HRAST, DIVLJA TREŠNJA, BUKVA, JASEN).

**OPŠIVNE LAJSNE:** MASIV (SMRČA, HRAST, DIVLJA TREŠNJA, BUKVA, JASEN), OBOSTRANO PODESIVE

**VRATNO KRILO:** RAM OD MASIVA (SMRČA, HRAST, DIVLJA TREŠNJA, BUKVA, JASEN).

**ISPUNA:** STAKLO- PESKIRANO ILI NEPESKIRANO  
ZAVRŠNA OBRADA: PU (POLIJURETAN)  
TRANSPARENTNI ILI NETRANSPARENTNI PREMAZI.

**MATERIAL:**

**FRAME:** MASSIVE WOOD (SPRUCE, OAK, WILD CHERRY, BEECH, ASH).

**LINING:** MASSIVE WOOD (SPRUCE, OAK, WILD CHERRY, BEECH, ASH), BOTH SIDE FIXING

**DOOR WING:** MASSIVE WOOD (SPRUCE, OAK, WILD CHERRY, BEECH, ASH).

**FILLING:** SANDED GLASS OR CLEAR GLASS.  
FRAME FINAL COATING: PU (POLYURETHANE) TRANSPARENT OR NON TRANSPARENT PAINTINGS.



viktorija

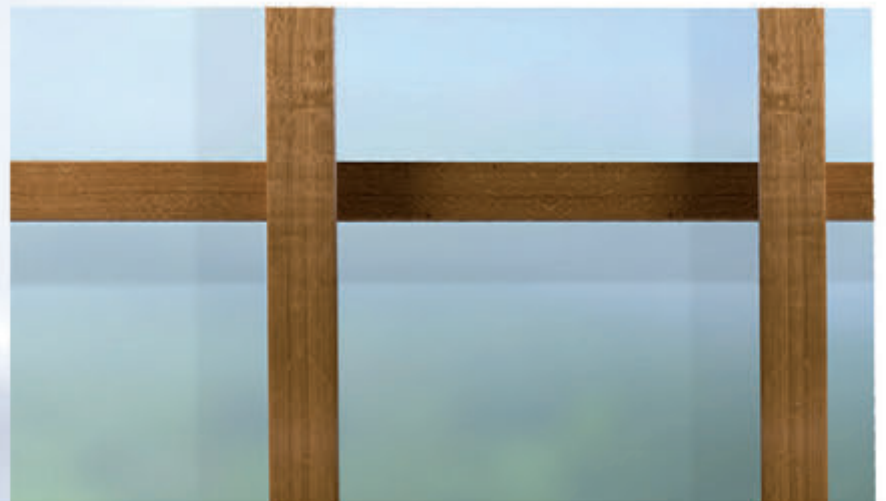
zoa





FASADE

FACADES



## SAVREMENE STAKLENE FASADE NA DRVENOJ KONSTRUKCIJI

Naša najnovija rešenja i iskoraci u proizvodnji fasadne stolarije su sistemi staklenih fasada u kojima je osnovna noseća konstrukcija od lameliranih drvenih nosača. Za spoljašnje elemente koji nose staklo i zaptivaju fasadu, kao i za zastakljenje koristimo proverene sisteme renomiranih svetskih proizvođača staklenih fasada. Radi se o sistemima koji su prilagođeni primeni na podkonstrukcijama od čeličnih profila, a u novije vreme i od drveta. Spojevi staklene fasade u aluminijumskim profilima sa drvenom konstrukcijom su mehanički, stabilni i pouzdani. Uobičajene dimenzije staklenih površina su 1,20 do 1,80 m, a širine aluminijumskih profila, odnosno drvene konstrukcije, 80 mm.

Fasada na drvenoj podkonstrukciji je posebno atraktivna za velike holove javnih i poslovnih zgrada, ali i za holove i veće prostore u modernim stambenim zgradama. Spoljašnji izgled zavisi od odabranog sistema fasada i izgledom ne odudara od standardnih staklenih fasada, ali unutrašnji prostori dobijaju posebnu atraktivnost. Kontrast velikih staklenih površina kroz koje se rasipa svetlosti u prostor i nosećeg rastera od drvenih elemenata, toplih i prirodnih, doprinosi da on deluje moderno dizajnirano, a privlačno i toplo.

### FASADE

NOSAČI I RASTERI OD LAMELIRANIH HRASTOVIH PROFILA.

**ZAVRŠNA OBRADA:** EKOLOŠKIM VODORAZREDIVIM TRANSPARENTNIM ILI NETRSPARENTNIM PREMAZIMA.

### FACADES

GIRDERS AND GRIDS MADE OF LAMINATED OAK PROFILES.

**FINAL COATING:** ECOLOGICAL WATER SOLUBLE TRANSPARENT AND NON TRANSPARENT PAINTINGS.





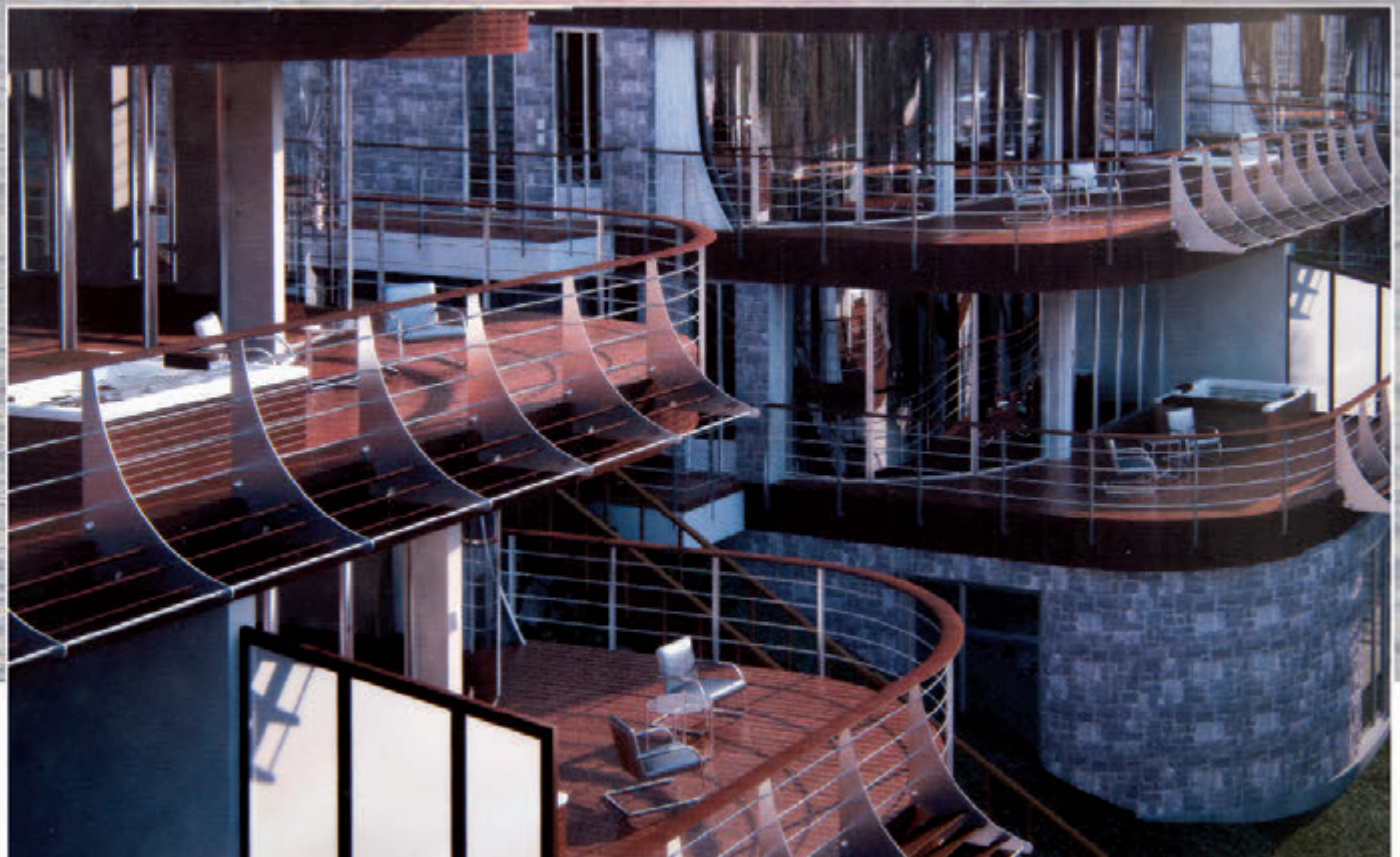
HOTELSKA UNUTRAŠNJA  
PROTIVPOŽARNA VRATA  
INTERIOR HOTEL FIRE DOOR



Na Vaš zahtev izradićemo drvena ulazna vrata za stan ili hotelsku sobu sa posebnim okovom za pojačanu zaštitu od provala, sa zvučnom zaštitom prema propisima i za otpornost u požaru od 30 minuta. Svojim izgledom, dopadljivim detaljima i perfektnom obradom ona se ne razlikuju od ostalih unutrašnjih vrata iz naše ponude.



BUDVA - ZAVALA





EKOLOŠKA KUĆA

HOUSE OF ECOLOGY

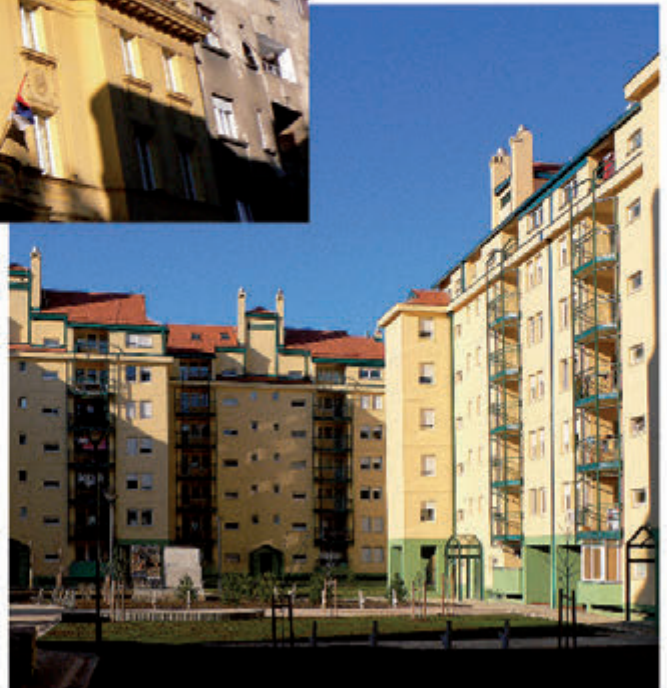
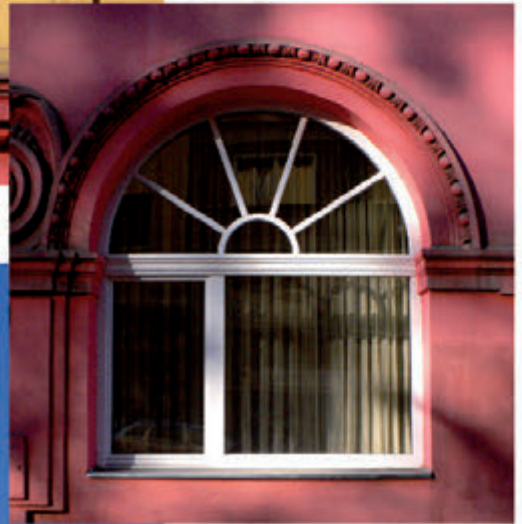




JARAM VILE  
KOPAONIK







Prozori i vrata od  
visokokvalitetnih  
PVC profila

Windows and doors  
made of high quality  
PVC profiles



O.Š "Miroslav Antić" – Odžaci

Elementary School  
"Miroslav Antic" - Odzaci

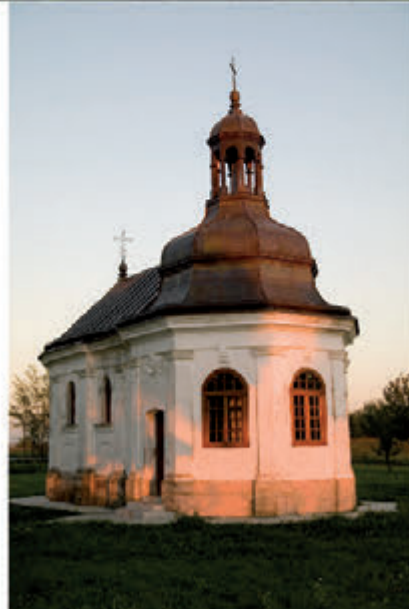




Kapela manastira "Fenek"



Chapel of Monastery "Fenek"



Izrada drvenih prozora prema postojećim, radi očuvanja arhitektonskog izgleda.

Production of wooden windows according to the existing once, for preservation of architectural appearance.



Михаилова ул.  
Fürst Mi  
Београд -



Zavičajni muzej Zemuna

Izrada drvenih kapija prema  
postojećim, radi očuvanja  
istorijski važnih arhitekstonskih  
spomenika kulture.

Мица  
Michael Strasse  
— Belgrad



Zemun Home Museum

Production of wooden gates,  
for preservation of historically,  
architecturally and culturally  
important monuments.



**Vrtić "LIPA"**

Prozori i vrata od aluminijumskih profila sa prekidom termičkog mosta

**Kindergarten "LIPA"**

Windows and doors made of aluminum profiles with thermal brake.







BEOGRADSKA ARENA



BELGRADE ARENA











Villa  
Casa Blanca  
Vrnjačka  
banja






Buda Bar





Kuglana - Novi Sad  
Bowling room - Novi Sad





We produce:  
Windows, French doors and house doors  
Interior doors sets, Stairs  
Facade cladding

Of solid wood  
Solid wood floors:  
Solid strip parquet, Solid wood floors,  
Industrial floors: solid wood kant industrial floor,  
Fine line parquet

Solid wood boards

Proizvodimo:  
Prozore, balkonska i kućna vrata  
Unutrašnja vrata, Stepenice  
Spoljašnje zidne obloge

Od masivnog drveta  
Masivni parket:  
Klasičan parket, Podove od tvrdog masiva,  
Industrijski parket: kant parket, fine line parket

Ploče od masivnog drveta

[topwood.rs](http://topwood.rs)



Visokog Stevana 43a, 11000 Beograd, Srbija  
tel/fax: +381 11 3282192; +381 11 2634264  
email: [office@topwood.rs](mailto:office@topwood.rs)